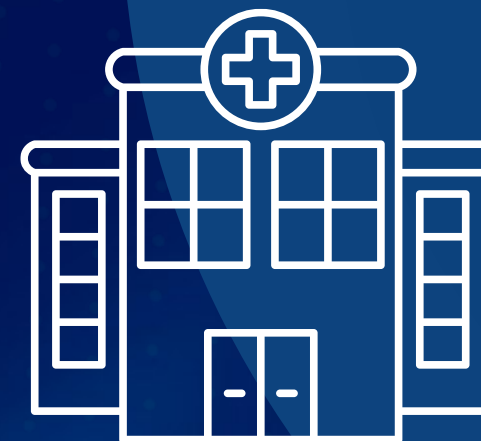
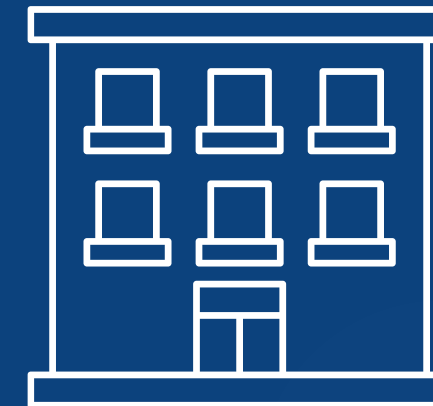


Dodatek dla podmiotów wrażliwych – 1,2 mld PLN

Liczba beneficjentów: ok. 23 tys. budynków

- ✓ szkoły
- ✓ żłobki
- ✓ przychodnie
- ✓ szpitale
- ✓ domy pomocy społecznej
- ✓ ochotnicze straże pożarne
- ✓ noclegownie i ogrzewalnie
- ✓ jednostki wspierania rodziny
- ✓ placówki opieki nad niepełnosprawnymi



Katalog podmiotów jest spójny z katalogiem zastosowanym w *ustawie o szczególnych rozwiązaniach służących ochronie odbiorców paliw gazowych w związku z sytuacją na rynku gazu*

Dodatek dla podmiotów wrażliwych

Charakterystyka rozwiązania

- Pokrycie **40% wzrostu kosztów ogrzewania na sezon** (wyliczone dynamicznie na podstawie średniej ceny i ilości zużytego paliwa z wybranych dwóch lat)
- Możliwość wyboru do obliczeń dwóch lat z okresu trzech ostatnich (w celu uwzględnienia efektów lockdownu związanego z COVID-19) + rozwiązanie dla nowych obiektów
- Potwierdzeniem ilości i ceny paliwa będzie dokument sprzedaży
- Obowiązek zgłoszenia źródła ciepła do CEEB

Dodatek dla podmiotów wrażliwych

Wzór wyliczania wysokości dodatku

$$D = (Zk - Skp) \times 0,4$$

D – wysokość dodatku dla podmiotów wrażliwych, wyrażona w złotych,

Zk – zakładany średni roczny koszt zakupu paliw wykorzystywanych na potrzeby ogrzewania, stanowiący iloczyn jego średniej ceny zakupu obliczonej na podstawie dokumentów sprzedaży dotyczących roku dostaw 2022 oraz średniej rocznej ilości tego paliwa przyjętej do obliczenia Skp, wyrażony w kwocie brutto w złotych, przy czym **ww. dokumenty sprzedaży powinny obejmować co najmniej 50% średniej rocznej ilości paliwa przyjętej do obliczenia Skp**,

Skp – średni roczny koszt zakupu paliwa wykorzystywanego na potrzeby ogrzewania, obliczony z dwóch lat poprzedzających złożenie wniosku, stanowiący sumę iloczynów wykazanych na dokumentach sprzedaży cen zakupu tego paliwa oraz jego ilości, podzieloną przez dwa, wyrażony w kwocie brutto w złotych; w przypadku gdy dane główne źródło ciepła było wykorzystywane w okresie krótszym niż dwa lata poprzedzające złożenie wniosku o wypłatę dodatku dla podmiotów wrażliwych, obliczenia średniego rocznego kosztu są wykonywane dla tego okresu.

co oznacza, że....

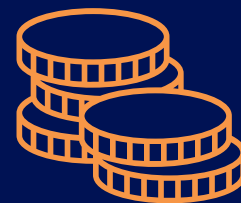
Dodatek dla podmiotów wrażliwych

Założenie w zakresie ilości zużytego paliwa:

2022 = średnia z 2020/2021



OBLICZONY
ŚREDNI KOSZT
ZAKUPU PALIWA
NA 2022



MINUS KOSZT ŚREDNI
ROCZNY, OBLICZONY NA
PODSTAWIE KOSZTÓW
PONIESIONYCH Z DWÓCH
LAT NP. **2020/2021**

PRZYROST
KOSZTÓW
CIEPŁA



0,4



DODATEK

Wspólne zasady dla obu dodatków:

1. Wnioski składane są do urzędu gminy właściwej ze względu na miejsce zamieszkania lub siedziby podmiotu.
2. Możliwość złożenia wniosku elektronicznie.
3. Termin na złożenie wniosku – 30 listopada 2022 r. (późniejsze wnioski pozostawia się bez rozpoznania)
4. Wypłata w terminie miesiąca.
5. Wzory wniosków określone w Rozporządzeniach Ministra Klimatu i Środowiska.
6. Źródło ciepła musi być zgłoszone do CEEB.
7. Źródłem finansowania jest Fundusz Przeciwdziałania COVID-19 zasilany środkami ze sprzedaży uprawnień do emisji CO₂.
8. Rygor odpowiedzialności karnej za składanie fałszywych oświadczeń we wniosku.
9. Przyznanie dodatku nie wymaga wydania decyzji administracyjnej (**decyzji takiej wymaga** jednak: odmowa przyznania dodatku, uchylenie lub rozstrzygnięcie w sprawie nienależnie pobranego dodatku).
10. Postępowanie w sprawie dodatku prowadzi wójt, burmistrz lub prezydent miasta albo upoważniona przez niego osoba.